

# Accessori

Accessories / Accesorios / Accessoires / Zubehör



MASCHIATORI

## MANDRINO A CAMBIO RAPIDO

Quick-release chuck / Mandril de cambio rápido  
Mandrin à changement rapide / Schnellwechselfutter



Attacco Connection / Conexión / Fixation / Anschluss	Codice Code / Código / Code / Bestellnr.	Utensile Tool / Herramienta / Outil / Werkzeug
B-10	7620005	ERMAS88D - ERGOMAS120D - ERMAS88 - ERGOMAS 120 (di corredo a scelta / Choice equipment / dotación estándar a elegir / fourni au choix / Zubehör wahlweise)
B-12	7620005.1	SUPERGOMAS16 (di corredo / standard / dotación estándar / fourni / im Lieferumfang)

## MANDRINO UNIVERSALE GIRAMASCHI

Tap key universal chuck / Mandril universal giramachos  
Mandrin universel tourne-à-gauche / Universal-Futter für Gewindebohrer



Attacco Connection / Conexión / Fixation / Anschluss	Capacità quadro ø mm Square capacity / Capacidad cuadrado macho / Capacité carré / Vierkant	Capacità gambo Shank capacity / Capacidad vástago macho / Capacité tige / Schaft	Codice Code / Código / Code / Bestellnr.	Utensile Tool / Herramienta / Outil / Werkzeug
B-10	1÷8	1÷9,5	7620006	ERMAS88D - ERGOMAS120D ERMAS88 - ERGOMAS 120 di corredo a scelta Choice equipment / dotación estándar a elegir / fourni au choix / Zubehör wahlweise

## MANDRINO FLOTTANTE

Floating chuck / Mandril flotante  
Mandrin flottant / Schwimmend-Futter



Attacco Connection / Conexión / Fixation / Anschluss	Capacità quadro ø mm Square capacity / Capacidad cuadrado macho / Capacité carré / Vierkant	Maschio Tap / Macho/Taraud/Gewindebohrer	Codice Code / Código / Code / Bestellnr.	Utensile Tool / Herramienta / Outil / Werkzeug
B-10	3÷9	M3,5-14	7620038	ERMAS88D - ERGOMAS120D ERMAS88 - ERGOMAS 120 a richiesta / optional/sobre pedido / sur demande/im Lieferumfang
B-12	3÷9	M3,5-14	7620037	SUPERGOMAS 16 a richiesta / optional/sobre pedido / sur demande/im Lieferumfang

# CHIAVE DI SERRAGGIO PER MANDRINO UNIVERSALE

Allen key for universal chuck / Llave de apriete para mandril universal  
Clé de serrage pour mandrin universel / Spannschlüssel für Universalfutter

<b>Codice</b> Code / Código / Code / Bestellnr.	3649503
--	---------



## CHIAVI PER MANDRINO 7620005 E 7620005.1

Keys for 7620005 and 7620005.1 chucks / Llaves para mandril 7620005 y 7620005.1  
Clés pour mandrin 7620005 et 7620005.1 / Einsätze für Spannfutter 7620005 und 7620005.1

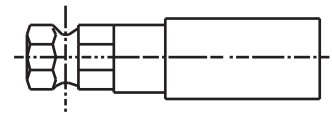
## CORRISPONDENZA CHIAVI OBER/NORME DIN

Ober/DIN key equivalents / Correspondencia llaves Ober/Normas DIN  
Gegenüberstellung Ober-Einsätze / DIN-Normen / Correspondance clés Ober/Normes DIN

	ø mm	3,6	4,5	6	7	8	9	10	11	12
	∇	2,8	3,5	5	5,5	6,4	7	8	9	9
<b>Maschi</b> Taps / Machos Tarauds / Gewindebohrer	<b>DIN 371 rinforzato</b> reinforced / reforzado / renforcé / verstärkt	M3	M4	M5 - M6		M8		M10		
<b>Maschi</b> Taps / Machos Tarauds / Gewindebohrer	<b>DIN 376 passante</b> through / pasante / traversant / durchgehend	M5	M6	M8	M10		M12		M14	M16

## CHIAVI GIRAMASCHI

Tap keys / Llaves giramachos  
Clés tourne-à-gauche / Gewindebohrereinsätze

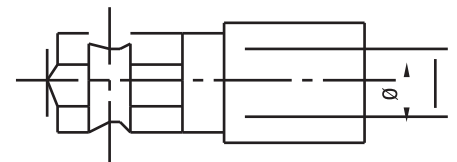


ø mm	2,8	3	3,6	4	4,5	5	6	6,5	7
∇	2,1	2,4	2,8	3	3,5	3,8	5	5	5,5
<b>Codice</b> Code / Código / Code / Bestellnr.	3631628	3631630	3631635	3631640	3631645	3631650	3631660	3631665	3631670

ø mm	7,8	8	8,5	9	9,4	10	11	12	
∇	5,5	6,4	7	7	7	8	9	9	
<b>Codice</b> Code / Código / Code / Bestellnr.	3631678	3631680	3631685	3631690	3631694	3631601	3631602	3631603	

## CHIAVI AVVITAPRIGIONIERI

Stud bolt tightening keys / Llaves para atornillar prisioneros  
Clés de vissage boulons prisonniers / Einsätze zum Eindrehen von Gewindestiften

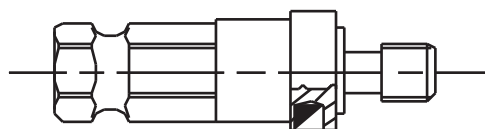


ø mm	M4 x 0,7	M5 x 0,8	M6 x 1	M7 x 1	M8 x 1	M8 x 1,25	8-14 fil.*	M10 x 1,5	M12 MA	M12 x 1
<b>Codice</b> Code / Código / Code / Bestellnr.	3631704	3631705	3631706	3631707	3631703	3631708	3631709	3631710	3631712	3631713

\* 7/16 armadio - 7/16 cabinet - 7/16 armario - 7/16 armoire - 7/16 Schrank.



MASCHIATORI



## CHIAVI FILETTATE AVVITABUSSOLE

*Bush tightening threaded keys / Llaves roscadas para atornillar casquillos*

*Clés filetées de vissage douilles / Einsätze zum Eindrehen von Gewindebuchsen*

ø mm	M4 x 0,7	M6 x 1	W 1/4"	M8 x 1,25	8-14 fil.*	M10 x 1,5	W 7/16"	6,5	7
<b>Codice</b> Code / Código / Code / Bestellnr.	3631804	3631806	3631807	3631808	3631809	3631810	3631811	5	5,5

\* 7/16 armadio - 7/16 cabinet - 7/16 armario - 7/16 armoire - 7/16 Schrank.

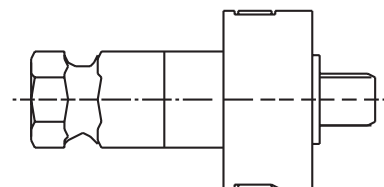
## CHIAVI FILETTATE AVVITABUSSOLE ANTIGRIPPAGGIO

*Bush tightening threaded keys with anti-jam*

*Llaves roscadas para atornillar casquillos antigripaje*

*Clés filetées de vissage douilles anti-grippage*

*Gewindeinsätze zum Eindrehen von Gewindebuchsen, mit Klemmsicherung*



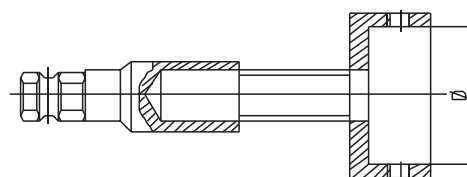
ø mm	M4 x 0,7	M6 x 1	M8 x 1,25	8-14 fil.*	M10 x 1,5
<b>Codice</b> Code / Código / Code / Bestellnr.	3631834	3631836	3631838	3631839	3631840

\* 7/16 armadio - 7/16 cabinet - 7/16 armario - 7/16 armoire - 7/16 Schrank.

## CHIAVI GIRAFILIERE

*Diestock keys / Llaves portaterrajás*

*Clés porte-fi lières / Einsätze für Schneidkluppen*



ø mm	16,5	20,5	25,5	30,5	28,5
<b>Codice</b> Code / Código / Code / Bestellnr.	3631716	3631720	3631725	3631730	3631738

# MANDRINO PORTABUSSOLE

Bush chuck / Mandril portacasquillos

Mandrin porte-douilles / Spannfutter für Bohrhalter



Attacco mandrino Chuck connection / Conexión mandril Fixation mandrin / Futter Verbindung	Attacco rapido Quick-release coupling / Conexión rápida Fixation rapide / Schnellverschluss	Gruppo (DIN 238) Group / Grupo / Groupe / Gruppe	Codice Code / Código / Code / Bestellnr.	Utensile Tool / Herramienta / Outil / Werkzeug
B-10	13	0	3730901	ERMAS88D - ERGOMAS120D - ERMAS88 - ERGOMAS 120 (a richiesta / optional / sobre pedido / sur demande / Sonderzubehör)
B-12	19	1	3731001	MGR77 - MSGR33 - MSGR55 - SUPERGOMAS16 (*) (di corredo / standard / dotación estándar / fourni / im Lieferumfang)
B-16	19	1	3731003	
B-16	31	2	3731004	MTR45 - MTR67 - MTR88 - MTR11 - MP100CA (di corredo / standard / dotación estándar / fourni / im Lieferumfang)

(\*) = a richiesta / optional / sobre pedido / sur demande / Sonderzubehör

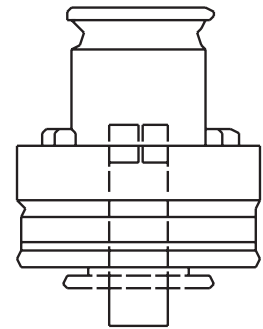
# BUSSOLE PORTA MASCHI A CAMBIO RAPIDO CON FRIZIONE PER MANDRINI PORTABUSSOLE

Quick-release tap bushes with clutch for bush chucks

Casquillos portamachos de cambio rápido con embrague para mandriles portacasquillos

Douilles porte-tarauts à changement rapide avec embrayage pour mandrins porte-douilles

Schnellwechselhalter mit Kupplung für Spannfutter



ATTACCO 13 - GRUPPO 0 (DIN 238) CONNECTION 13 - GROUP "0" / CONEXIÓN 13 - GRUPO "0" FIXATION 13 - GROUPE "0" / ANSCHLUSS 13 - GRUPPE "0"			ATTACCO 19 - GRUPPO 1 (DIN 238) CONNECTION 13 - GROUP "1" / CONEXIÓN 13 - GRUPO "1" FIXATION 13 - GROUPE "1" / ANSCHLUSS 13 - GRUPPE "1"			ATTACCO 31 - GRUPPO 2 (DIN 238) CONNECTION 13 - GROUP "2" / CONEXIÓN 13 - GRUPO "2" FIXATION 13 - GROUPE "2" / ANSCHLUSS 13 - GRUPPE "2"		
∅ mm		Codice Code / Código Code / Bestellnr.	∅ mm		Codice Code / Código Code / Bestellnr.	∅ mm		Codice Code / Código Code / Bestellnr.
4	3,15	3826308.04	2,5	2,1	3826402	6	5	3826417
4,5	3,4	3826311.04	2,8	2,1	3826402.1	7	5,5	3826418
5	4	3826311.05	3,5	2,7	3826403	8	6,2	3826419
6	4,9	3826311.06	4	3	3826404	9	7	3826420
6,3	5	3826311.08	4,5	3,4	3826405	10	8	3826421
7	5,5	3826311.10	5	4	3826406	11	9	3826422
			6	4,9	3826407	12	9	3826423
			6,3	5	3826408	12,5	10	3826424
			7	5,5	3826409	14	11	3826425
			8	6,2	3826410	16	12	3826426
			9	7	3826411	18	14,5	3826427
			10	8	3826412	20	16	3826428
			11	9	3826413	22	18	3826429



MASCHIATORI